

• OMV-4000

Riscaldatore radiante a raggi infrarossi
dotato della nuova lampada speciale
ad Onda Media Veloce

GRADO®

NOVITA'

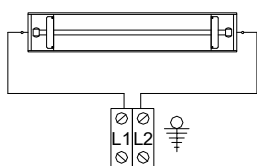


4000w

Descrizione



- Riscaldatore speciale a raggi infrarossi dotato di lampada IRK ad onda media veloce
- Corpo riflettente monoblocco intercambiabile
- Riflettore in alluminio "SUPERMIRROR" ad altissimo potere riflettente
- Lampada IR quarzo traslucido speciale costruita su misura e su specifiche con emissione ad onda media veloce, cavo in Teflon e rivestimento in fibra di vetro siliconica
- Diffusione simmetrica ottimizzata
- Ottica standard con focale diffondente o eventuale ottica con focale concentrante (su richiesta)
- Verniciatura a polveri epossidiche goffrata, antigraffio a grammatura pesante (adatta all'esterno)
- Progettato, costruito e assemblato a mano interamente in Italia
- Costruzione su richiesta in acciaio INOX AISI 316



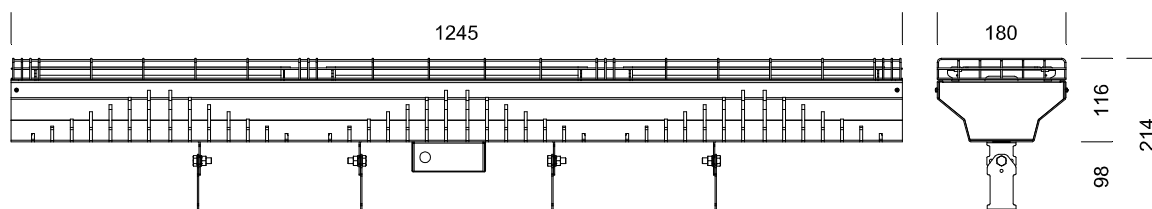
COLLEGAMENTO TRIFASE
SENZA NEUTRO
400V - 50Hz
OMV 4000 1 x 4 Kw
Sez. max. cavi 6mm²

Caratteristiche tecniche

- Potenza nominale : 4000 W
- Tensione di alimentazione : 400 V
- Assorbimento Ampere/Fase : 10 A
- Tipo di collegamento: Trifase senza neutro
- Grado di protezione: IP24
- Colore standard Bianco marmoreo RAL9010; altri colori a richiesta
- Dimensioni (AxLxP): 180x1245x116
- Peso: 7,8 Kg
- Altezza installazione da pavimento (variabile in base all'angolazione): Min 3,5m – Raccomandato 4,5m – Max 8m (salvo dimensionamento specifico)
- Angolazione consigliata rispetto alla verticale: 30° -45°
- Distanza raccomandata tra riscaldatore e soffitto: 0,2m
- Distanza di sicurezza in asse dal riscaldatore: 3,9m
- Distanza di sicurezza tra occhi e sorgente fuori asse dal riscaldatore: 2m
- Ridotta emissione R.O.A. (D.Lgs.81/08)
- Omologato sia per l'installazione a parete che per l'installazione a 90° rispetto alla verticale (rivolto verso il piano di calpestio)

Impiego

- Concepito per uso al coperto
- Per chiese, palestre, capannoni industriali, officine meccaniche, laboratori artigianali, tensostrutture, palasport, locali ricreativi, depositi, showroom, aree di passaggio per stazioni ferroviarie, centri commerciali, aeroporti, scuole, ludoteche, parchi giochi (al coperto), bar, ristoranti, dehors, teatri
- Utilizzo professionale per serre, allevamenti di pollame, riscaldamento animali (canili), riscaldamento postazioni di lavoro, poligoni di tiro, paddock/box autodromi, aree sportive, noleggior, riscaldamento cibi



• OMV-4000

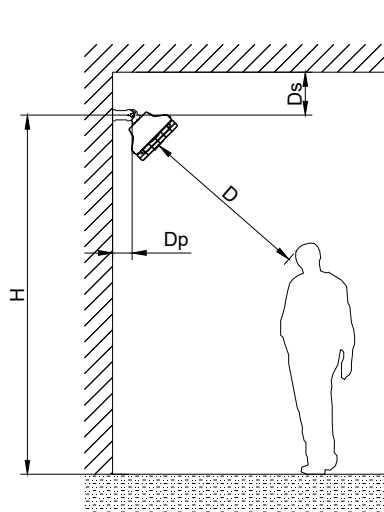
Riscaldatore radiante a raggi infrarossi
dotato della nuova lampada speciale
ad Onda Media Veloce

GRADO®

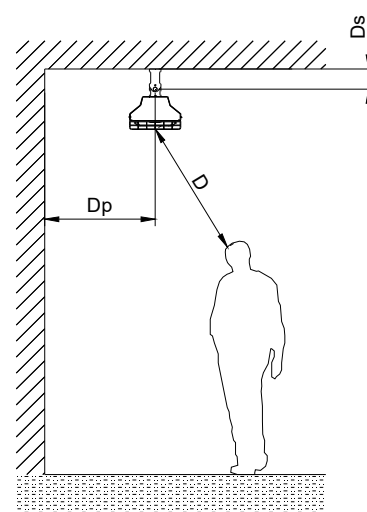
CARATTERISTICHE TECNICHE E DIMENSIONAMENTO

tensione di alimentazione	400V-50Hz
grado di protezione	IP24
potenza assorbita (W)	4000
tipo emissione infrarossa	onda media veloce
dimensione L (mm)	1245
dimensione P (mm)	180
dimensione H inclusa staffa (mm)	214
peso (Kg)	7,5
stima tempo di vita medio del bulbo (h)	9000
Temperatura max posteriore a 45° di inclinazione (°C)	< 60
Temperatura max posteriore rivolto verso il pavimento (°C)	< 80
Area geometrica di proiezione utile con inclinazione di 30° (m²)	98,9
ad una distanza dal pavimento pari a (m)	6
Zona comfort con inclinazione di 30° (m²)	65

	Ds Distanza minima dal soffitto (cm)	Dp Distanza minima dalla parete laterale (cm)	H Distanza dal pavimento suggerita(m)			D R.O.A. cat. n (val. limite di esposizione 100 W/m²) D. Lgs. 81/08
			min	medio	max	
Installazione a parete	20	10	3,5	4,5	8	In asse : 3,9m
Installazione a soffitto	10	50	/	/	/	±45° : 2m



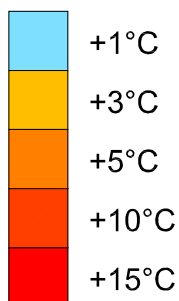
Installazione a parete



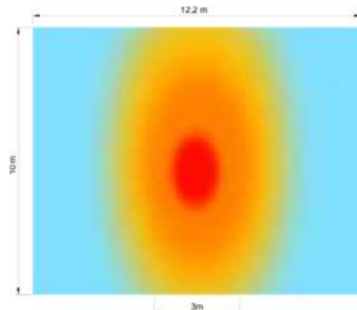
Installazione a soffitto

Isoterme misurate

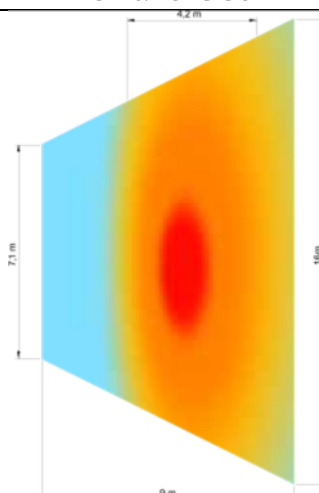
LEGENDA



Inclinazione 0°



Inclinazione 30°



Distanza dal pavimento 5 m

Zona comfort 30 m²

Zona comfort 55 m²

Distanza dal pavimento 6 m

Zona comfort 45 m²

Zona comfort 65 m²

Attenzione! Si consiglia l'installazione con il lato lungo del riscaldatore parallelo al piano di calpestio

L'azienda si riserva il diritto di apportare senza alcun preavviso modifiche tecniche, strutturali ed estetiche ai prodotti riportati in questo catalogo

Prodotto da: Audiver Srl – Strada comunale della Fonticella s/n – 65015 Montesilvano (PE) Tel. 085. 2190174 – Email: info@gradoheaters.com

www.gradoheaters.com